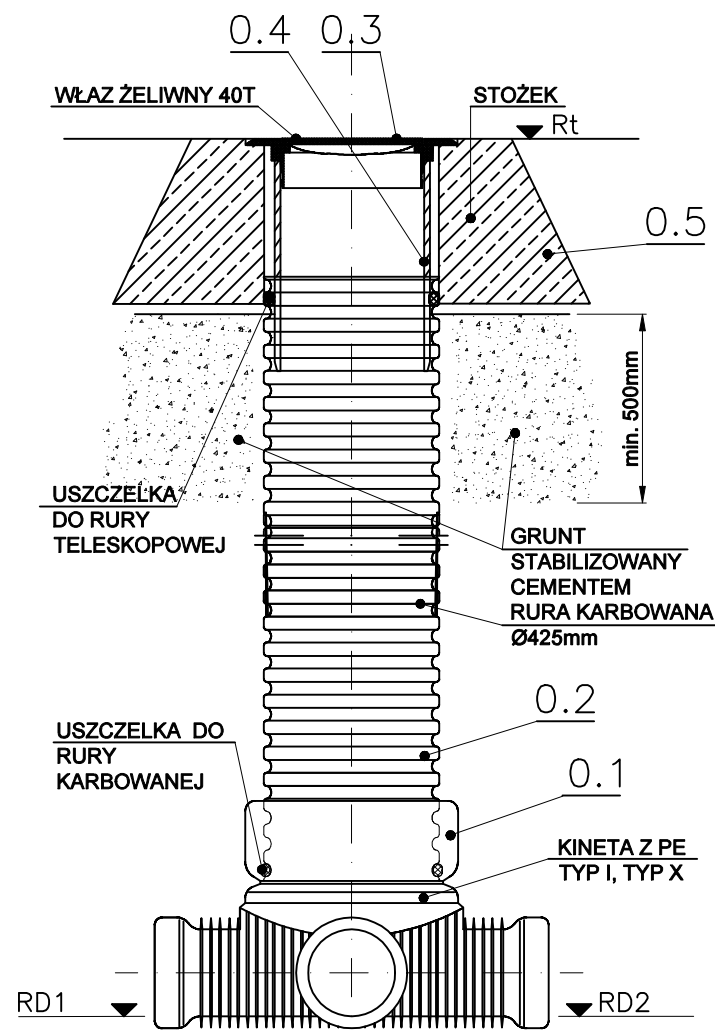
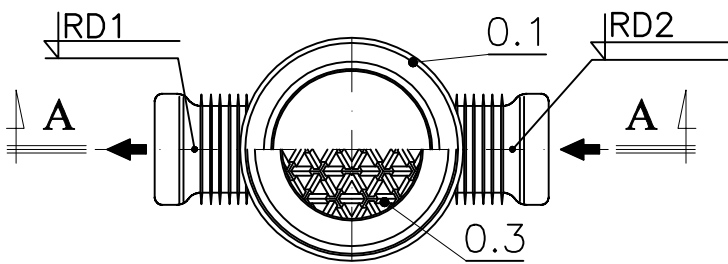


SCHEMAT STUDNI TYPOWYCH Ø 425 mm
DLA KANAŁÓW SANITARNYCH GRAWITACYJNYCH Ø 315, Ø250, Ø200

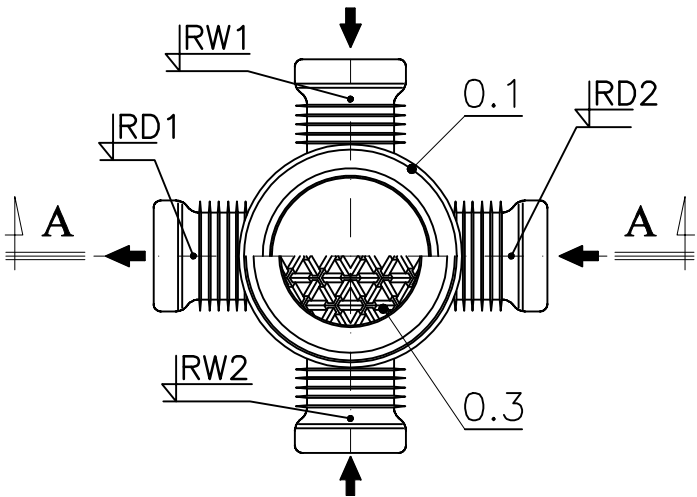
PRZEKRÓJ A-A



RZUT TYP KINETY I



RZUT TYP KINETY X



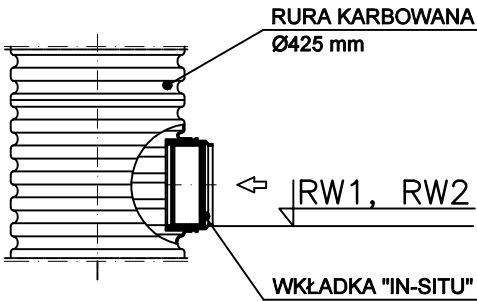
UWAGI:


1. STUDZIENKI POSADAWIAĆ NA PODŁOŻU PRZYGOTOWANYM WG WYTYCZNYCH PRODUCENTA.
2. LOKALIZACJA STUDZIENEK WG PZT
3. KĄTY WŁĄCZEŃ WG PROFILI
4. RZĘDNE WG ZESTAWIENIA STUDNI

OPIS ELEMENTÓW KONSTRUKCYJNYCH:

- 0.1 KINETA STUDZIENKI REWIZYJNEJ Z PP/PVC WRAZ Z USZCZELKĄ DLA RUR KARBOWANYCH 425mm
- 0.2 TRZON STUDZIENKI KANALIZACYJNEJ Z RURY KARBOWANEJ 425mm, Z KIELICHEM, BEZ USZCZELKI. DŁUGOŚĆ USTAŁA PRODUCENT NA PODSTAWIE NINIEJSZEGO RYSUNKU.
- 0.3 ŻELIWNA POKRYWA STUDZIENKI , TYP CIĘŻKI, WRAZ Z ELEMENTAMI OBSADZENIA W RURZE KARBOWANEJ 425mm .
- 0.4 RURA TELESKOPOWA WRAZ Z USZCZELKĄ DO RURY KARBOWANEJ 425mm
- 0.5 STOŻEK ODCIĄŻAJĄCY Z BETONU B-15 ZBROJONY KRZYŻOWO D=525mm

SZCZEGÓŁ WŁĄCZENIA ODCINKA SIECI
POPRZECZ WKŁADKĘ "IN-SITU"



Inwestor: Gmina Halinów 05-074 Halinów, ul. Spółdzielcza 1		
Jednostka projektowa:  MASKO Sp. z o.o. 05-070 Sulejówek, ul. Komendantów 1 tel. (22) 611-66-23 e-mail: biuro@masko.com.pl		
Inwestycja: Sieć kanalizacji sanitarnej w drodze bez nazwy - dz. nr ew. 84/2 i w ul. Majerankowej, Dworcowej i Pomidorowej w m. Krzewina oraz w drodze bez nazwy - dz. nr ew. 95 i w ul. Mostowej w m. Desno, gm. Halinów		
Nazwa rysunku: Schemat studzienki Ø425mm		
Projektował: mgr inż. Z. Moroz nr upr. MAZ/0457/PWOS/07	Podpis:	
Sprawdził: mgr inż. A. Rokicki nr upr. MAZ/0408/PWOS/09	Podpis:	
Stadium: projekt architektoniczno-budowlany	Branża: sanitarna	Nr rysunku: 15
Data wykonania: 28.01.2025 r.	Skala:	